

チャレンジする番号を選び、表面の登録票に○をつけてください。
(既に取り組んでいる項目も選択できます。)

番号	対象	取り組み項目	削減電力量 (kWh)	削減CO ₂ 量 (kg)
1	冷房	冷房時は室温28℃を心がける。(27℃→28℃)	30.24	13.0
2		冷房は必要な時だけ使用する。(1日1時間短縮した場合)	18.78	8.1
3		エアコンのフィルターを月に1~2回清掃する。	15.98	6.9
4		省エネ型のエアコンを使用する。	50.50	21.7
5		緑のカーテンを設置する。	-	-
6		なるべく家族がひとつの部屋に集まって、冷房を共有する。(クールシェア)	-	-
7	リビング	使用していない部屋の照明は消す。(蛍光灯で1日1時間短縮した場合)	2.19	0.9
8		電球形蛍光灯やLED電球など、省エネ型の照明を使用する。	42.00	18.1
9		テレビを見ない時は消す。	8.40	3.6
10		テレビの画面の輝度を下げる。	13.55	5.8
11		省エネ型のテレビを使用する。	47.00	20.2
12		パソコンを使わない時は電源を切る。(ノート型の場合)	2.74	1.2
13		長時間使わない機器はプラグを抜く。(待機電力を50%削減した場合)	56.50	24.3
14	キッチン	冷蔵庫は適切な温度に設定する。(強→中)	30.86	13.3
15		冷蔵庫にものを詰め込みすぎない。	21.92	9.4
16		冷蔵庫を開けている時間を短くする。(20秒→10秒)	3.05	1.3
17		冷蔵庫の無駄な開閉はしない。	5.20	2.2
18		省エネ型の冷蔵庫を使用する。	227.50	97.9
19		壁から適切な間隔で冷蔵庫を設置する。	22.54	9.7
20		電気炊飯器の保温機能は使用せず、冷蔵庫や冷凍庫にご飯を保存する。	0.98	0.4
21		炎がなべ底からはみ出さないように調節する。	-	2.6
22		お湯を沸かす時は鍋にフタをする。	-	3.6
23	野菜の下ごしらえに電子レンジを活用する。(根菜の場合)	-	5.7	
24	水回り	お風呂は間隔をあけずに入る。	-	42.0
25		シャワーを不必要に流したままにしない。(1分短縮した場合)	-	14.6
26		タオルで頭をよく拭いてからヘアドライヤーを使う。	18.20	7.9
27		温水洗浄便座を使わない時はフタを閉める。	17.45	7.5
28	温水洗浄便座の洗浄水の温度を下げる。(中→弱)	6.90	3.0	
29	洗濯・掃除	洗濯物はまとめ洗いをする。	2.94	3.2
30		洗濯はお風呂の残り湯を使う。	-	2.1
31		部屋を片付けてから掃除機をかける。	2.73	1.2
32		掃除機の集塵パックはこまめに取り換える。	0.78	0.3
33	移動	自動車を発進する時は、ゆるやかにアクセルを踏む。	-	96.1
34		車間距離にゆとりをもち、加速・減速の少ない運転を心がける。	-	33.7
35		自動車を減速する時は、早めにアクセルを離す。	-	20.8
36		無駄なアイドリングをやめる。	-	19.9
37		公共交通機関の利用を心がける。	-	-
38	近くは徒歩か自転車で移動する。	-	72.4	
39	その他	太陽光発電装置や太陽熱温水器などを設置する。	-	-
40		なるべく13時~16時の時間帯を避けて電気製品を使用する。	-	-

※削減電力及び削減CO₂は、1世帯あたりの半年間の数値を表しています。
※数値表示のない項目も、省エネ・節電の効果があります。

出典：香川県「家庭のCO₂削減ハンドブック」
経済産業省「夏季の節電メニュー」など

登録票提出先 〒760-8570 香川県環境森林部環境政策課 地球温暖化対策グループ
お問合せ先 TEL: 087-832-3215 FAX: 087-806-0227 E-mail: kankyoseisaku@pref.kagawa.lg.jp

かがわ省エネ節電所

省エネ家電替えドクキャンペーンとコラボ中! 詳しくは折り込みチラシで!

家庭用

2021年度 夏 登録は10月31日まで!

スマートフォンでの登録がカンタンになりました!



かがわ省エネ節電所とは...

ご家庭や事業所で取り組んでいる省エネ節電行動にチェック☑することで、電力やCO₂の削減量が一目で分かるサイトです。
さらに **KIDS** キッズでは、
省エネはかせ 家族みんなで省エネについて楽しく学べます。

かがわ省エネ節電所 登録票

裏面の取り組み項目から、チャレンジする番号に○をつけてください。

1	2	3	4	5	6	7	8
9	10	11	12	13	14	15	16
17	18	19	20	21	22	23	24
25	26	27	28	29	30	31	32
33	34	35	36	37	38	39	40

フリガナ _____

名前 _____

住所 香川県 _____

世帯人数 _____ 人

電話番号 _____

メールアドレス _____ @ _____

過去に登録している方は☑をつけてください。

登録方法

1 パソコン・携帯電話から



2 登録票で

下の登録票をハガキに貼り付けて郵送、またはFAXで県環境政策課へ提出

※県内の各世帯から代表1名のみ登録できます。
※過去に登録している方も、ご登録をお願いします。
(パソコン・携帯の場合はマイページから。)
※ご登録いただいた個人情報は厳正に管理し、本事業以外の目的では使用しません。

9月30日までに登録すると...

特典1

抽選で30世帯

省エネはかせオリジナルパスケースプレゼント!

※写真はイメージです。

さらにチャンス!

特典2

省エネ行動に取り組んでいたあなたご家庭には、大チャンス!

条件1

7月~9月のいずれか1カ月分の電気使用量を前年同月より削減できたご家庭

※削減できた月の電気検針票または電気使用量のお知らせを応募用紙に添付してご応募ください。(コピー可)

条件2

統一省エネラベル☆☆☆☆4つ星以上のエアコン・冷蔵庫・テレビまたはLEDランプを購入されたご家庭

※購入時の領収書、納品書等を応募用紙に添付してご応募ください。(コピー可)

県産品賞



エコグッズ賞



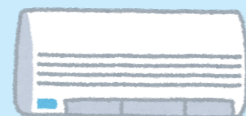
※ご登録いただいた方には、メールもしくは郵送にて応募用紙を送付します。
※条件1・2には重複して応募ができます。 ※写真はイメージです。

詳しくは折り込みチラシをご覧ください

家庭でできる! 夏の省エネ・節電対策

夏季はエアコンの使用などにより、エネルギー使用量が増加する季節です。

エネルギー使用量を削減することによって、二酸化炭素の排出を削減し、地球温暖化を防止するために、省エネ・節電に取り組みましょう。



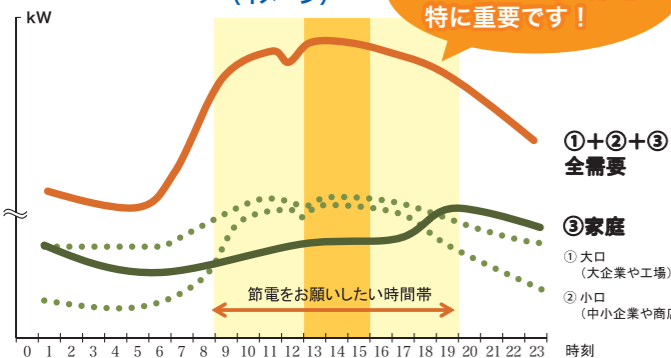
冷房時は
室温28℃!



節電はいつすればいいの?

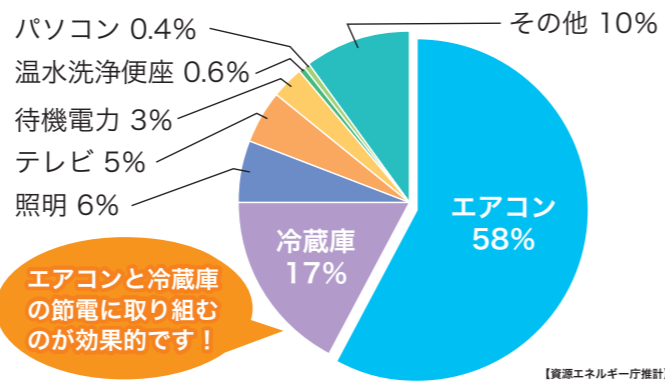
夏の電気の使われ方
(イメージ)

ご自宅の場合は、
13時～16時の節電が
特に重要です!



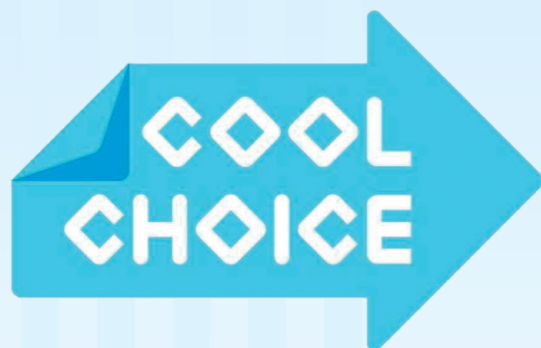
消費電力が大きい電気製品は?

夏の昼間(14時頃)の消費電力(在宅世帯)



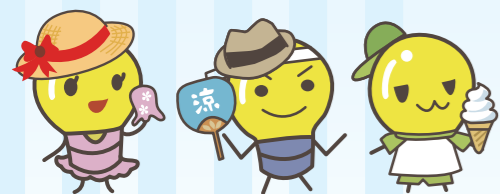
※冷房の控え過ぎによる熱中症などに注意して、無理のない範囲で取り組みましょう。

香川県では、省エネルギー行動が県民全体の生活の中に自然に組み込まれることを目指し、**省エネ県民運動**を実施しています。



様々なイベントやキャンペーンを実施しているよ!
わたしたちと一緒に、できることからチャレンジしよう!

詳しくはこちら



省エネサポート隊



緑のカーテンで省エネ・節電

「緑のカーテン」とは...

ゴーヤやアサガオなど“つる性の植物”で作る、夏の日差しを和らげる自然のカーテンのことです。

詳しくはこちら



Instagramで情報発信中!

緑のカーテンの育成方法など、お役立ち情報が満載♪
#かがわ緑のカーテンをつけて、あなたの緑のカーテンの成長を投稿してみよう!



GREENCURTAIN_KAGAWA



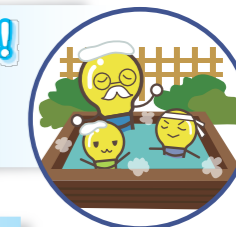
クールシェアで省エネ・節電

「クールシェアかがわ」とは...

暑くなる夏に、快適に過ごせる場所に出かけることで、家庭の消費電力の削減につながる取り組みです。

温浴施設で!

汗を流してさっぱりして体も心もすっきりと!



買い物で!

デパートやショッピングセンターで買い物しながら快適に!



自然の中で!

水辺や木陰など、自然の中で身も心もリフレッシュしよう!



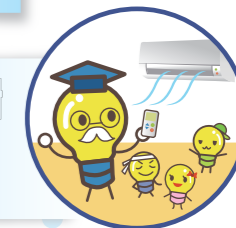
文化施設で!

図書館や美術館などでゆっくりと自分たちの時間を!



おうちでも!

冷房もみんなで集まって使用すれば効率的!



かがわ省エネ節電所
KIDS キッズサイト



親子で省エネ・節電にチャレンジ!!

- イラストで省エネ行動を学ぼう!
- 学んだ知識をいかして、省エネクイズにチャレンジしよう!



▲クイズプレゼントの一例 (省エネはかせペーパークラフト・デスクトップ用壁紙)

