

# かがわ省エネ節電所

チャレンジする番号を選び、表面の登録票に○をつけてください。  
(既に取り組んでいる項目も選択できます。)



平成29年度 夏 登録は10月31日まで!

2016年度 省エネ節電所の参加状況

参加世帯数と人数 4,588 世帯 13,481 人	参加事業所数 512 事業所	削減電力量と削減CO <sub>2</sub> 量 5,649,558 kWh 3,503,283 kg
----------------------------------	-------------------	--

かがわ省エネ節電所とは…  
ご家庭や事業所で取り組んでいる省エネ節電行動にチェック☑することで、電力やCO<sub>2</sub>の削減量が一目で分かるサイトです。  
省エネはかせ

## 登録方法

1 パソコン・携帯電話から

かがわ省エネ節電所 検索 QRコードで携帯から登録!

2 登録票で

下の登録票をハガキに貼り付けて郵送、またはFAXで県環境政策課へ提出

※県内の各世帯から代表1名のみ登録できます。  
※過去に登録している方も、ご登録をお願いします。  
(パソコン・携帯の場合はマイページから。)  
※ご登録いただいた個人情報は厳正に管理し、本事業以外の目的では使用しません。

9月30日までに登録すると…

特典1 図書カードNEXT (500円分) プレゼント!

抽選で50世帯

※写真はイメージです。

さらにチャンス!

特典2 7~9月のいずれか1ヶ月分の電気使用量を前年同月より削減できた家庭には大チャンス!

※写真はイメージです。

県産品賞

オリーブ牛 (約500g) プレゼント!

抽選で5世帯

おいでまい プレゼント!

抽選で10世帯

エコグッズ賞

レンジ調理器具 プレゼント!

抽選で10世帯

※削減できた月の電気検針票または電気使用量のお知らせを応募用紙に添付してご応募ください(コピー可)。登録票ご提出の方には、応募用紙を送付します。(サイトからもダウンロード可。)

### かがわ省エネ節電所 登録票

右ページの取り組み項目から、チャレンジする番号に○をつけてください。

1	2	3	4	5	6	7	8
9	10	11	12	13	14	15	16
17	18	19	20	21	22	23	24
25	26	27	28	29	30	31	32
33	34	35	36	37	38	39	40

キリトリ

ふりがな	
名前	
住所	〒 香川県
世帯人数	人
電話番号	
メールアドレス	@

過去に登録している方は☑をつけてください。

番号	対象	取り組み項目	削減電力量 (kWh)	削減CO <sub>2</sub> 量 (kg)
1	冷房	冷房時は室温28℃を心がける。(27℃→28℃)	30.24	13.0
2		冷房は必要な時だけ使用する。(1日1時間短縮した場合)	18.78	8.1
3		エアコンのフィルターを月に1~2回清掃する。	15.98	6.9
4		省エネ型のエアコンを使用する。	50.50	21.7
5		緑のカーテンを設置する。	-	-
6		なるべく家族がひとつの部屋に集まって、冷房を共有する。(クールシェア)	-	-
7	リビング	使用していない部屋の照明は消す。(蛍光灯で1日1時間短縮した場合)	2.19	0.9
8		電球形蛍光灯やLED電球など、省エネ型の照明を使用する。	42.00	18.1
9		テレビを見ない時は消す。	8.40	3.6
10		テレビの画面の輝度を下げる。	13.55	5.8
11		省エネ型のテレビを使用する。	47.00	20.2
12		パソコンを使わない時は電源を切る。(ノート型の場合)	2.74	1.2
13	長時間使わない機器はプラグを抜く。(待機電力を50%削減した場合)	56.50	24.3	
14	キッチン	冷蔵庫は適切な温度に設定する。(強→中)	30.86	13.3
15		冷蔵庫にものを詰め込みすぎない。	21.92	9.4
16		冷蔵庫を開けている時間を短くする。(20秒→10秒)	3.05	1.3
17		冷蔵庫の無駄な開閉はしない。	5.20	2.2
18		省エネ型の冷蔵庫を使用する。	227.50	97.9
19		壁から適切な間隔で冷蔵庫を設置する。	22.54	9.7
20		電気炊飯器の保温機能は使用せず、冷蔵庫や冷凍庫にご飯を保存する。	0.98	0.4
21		炎がなべ底からはみ出さないように調節する。	-	2.6
22		お湯を沸かす時は鍋にフタをする。	-	3.6
23	野菜の下ごしらえに電子レンジを活用する。(根菜の場合)	-	5.7	
24	水回り	お風呂は間隔をあけずに入る。	-	42.0
25		シャワーを不必要に流したままにしない。(1分短縮した場合)	-	14.6
26		タオルで頭をよく拭いてからヘアードライヤーを使う。	18.20	7.9
27		温水洗浄便座を使わない時はフタを閉める。	17.45	7.5
28	温水洗浄便座の洗浄水の温度を下げる。(中→弱)	6.90	3.0	
29	洗濯・掃除	洗濯物はまとめて洗いをする。	2.94	3.2
30		洗濯はお風呂の残り湯を使う。	-	2.1
31		部屋を片付けてから掃除機をかける。	2.73	1.2
32		掃除機の集塵パックはこまめに取り換える。	0.78	0.3
33	移動	自動車を発進する時は、ゆるやかにアクセルを踏む。	-	96.1
34		車間距離にゆとりをもち、加速・減速の少ない運転を心がける。	-	33.7
35		自動車を減速する時は、早めにアクセルを離す。	-	20.8
36		無駄なアイドリングをやめる。	-	19.9
37		公共交通機関の利用を心がける。	-	-
38	近くは徒歩か自転車で移動する。	-	72.4	
39	その他	太陽光発電装置や太陽熱温水器などを設置する。	-	-
40		なるべく13時~16時の時間帯を避けて電気製品を使用する。	-	-

※削減電力及び削減CO<sub>2</sub>は、1世帯あたりの半年間の数値を表しています。 出典：香川県「家庭のCO<sub>2</sub>削減ハンドブック」 経済産業省「夏季の節電メニュー」など  
※数値表示のない項目も、省エネ・節電の効果はあります。

# 家庭でできる! 夏の省エネ・節電対策

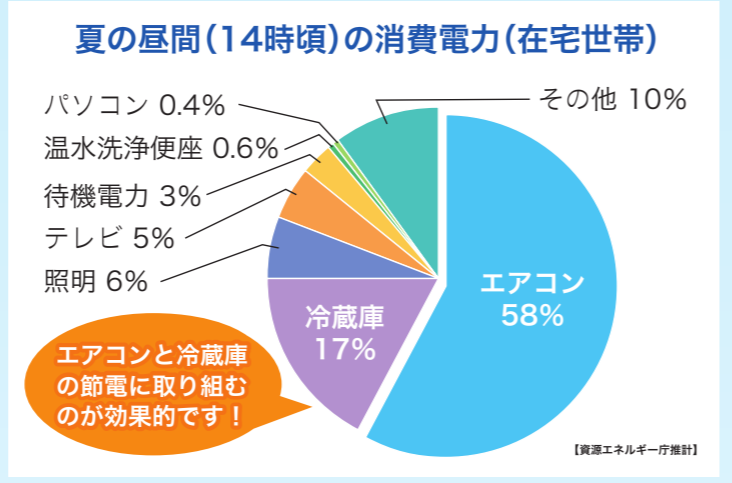
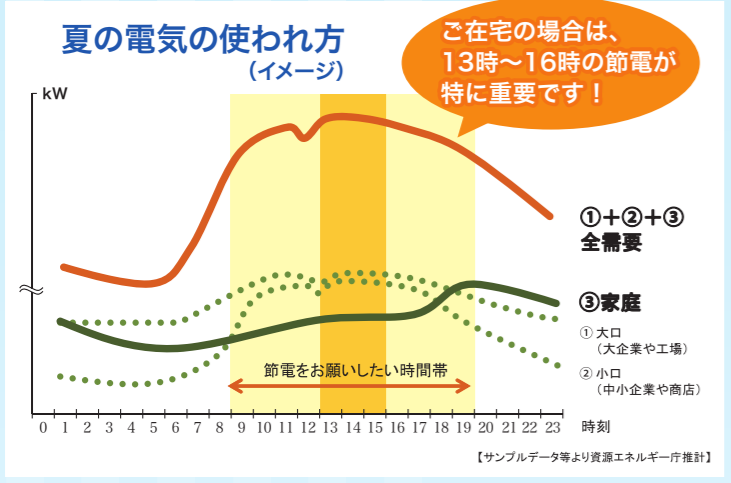
夏季はエアコンの使用などにより、エネルギー使用量が増加する季節です。

エネルギー使用量を削減することによって、二酸化炭素の排出を削減し、地球温暖化を防止するために、省エネ・節電に取り組みましょう。



## 節電はいつすればいいの?

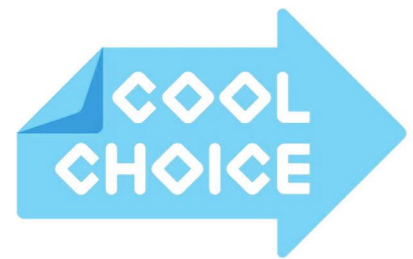
## 消費電力が大きい電気製品は?



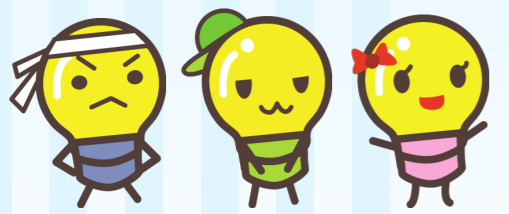
※冷房の控え過ぎによる熱中症などに注意して、無理のない範囲で取り組みましょう。

## 省エネみらいプロジェクトかがわ

香川県では、省エネルギー行動が県民全体の生活の中に自然に組み込まれることを目指し、省エネ県民運動を実施しています。



省エネは みんなで守る 地球の未来



省エネサポート隊

様々なイベントやキャンペーンを実施しているよ!  
わたしたちと一緒に、できることからチャレンジしよう!



詳しくはこちら [省エネみらいプロジェクトかがわ](#) [検索](#)

## 緑のカーテンで省エネ・節電



### 「緑のカーテン」とは...

ゴーヤやアサガオなど“つる性の植物”で作る、夏の日差しを和らげる自然のカーテンのことです。

### 平成29年度 かがわ緑のカーテンコンテスト 参加者募集中!

**実施宣言期間** 4月21日(金)～9月19日(火)  
7月31日(月)までに「実施宣言書」を提出すると、先着で植物の種などをプレゼント♪

**実施報告期間** 8月1日(火)～9月19日(火)  
「実施報告書」のみの提出でもコンテストに参加可能!  
参加者には園芸用品などを抽選でプレゼント♪



詳しくはこちら [香川の環境](#) [検索](#)

## クールシェアで省エネ・節電

### 「クールシェアかがわ」とは...

暑くなる夏に、快適に過ごせる場所に出かけることで、家庭の消費電力の削減につなげる取り組みです。

**買い物で!**  
デパートやショッピングセンターで買い物しながら快適に!

**自然の中で!**  
水辺や木陰など、自然の中で身も心もリフレッシュしよう!

**文化施設で!**  
図書館や美術館などでゆっくりと自分たちの時間を!

**おうちでも!**  
冷房もみんなが集まって使用すれば効率的!

**温浴施設で!**  
汗を流してさっぱりして体も心もすっきりと!

### 「クールシェアかがわ2017」 7月15日(土)～9月18日(月・祝)

クールシェアスポットでは、涼みのスペースや施設独自のサービスの提供などを受けることができます。

かがわ省エネ節電所 KIDS キッズサイト

親子で省エネ・節電にチャレンジ!!

イラストで省エネ行動を学ぼう!  
学んだ知識をいかして、省エネクイズにチャレンジしよう!

▲クイズプレゼントの一例 (デスクトップ用壁紙)